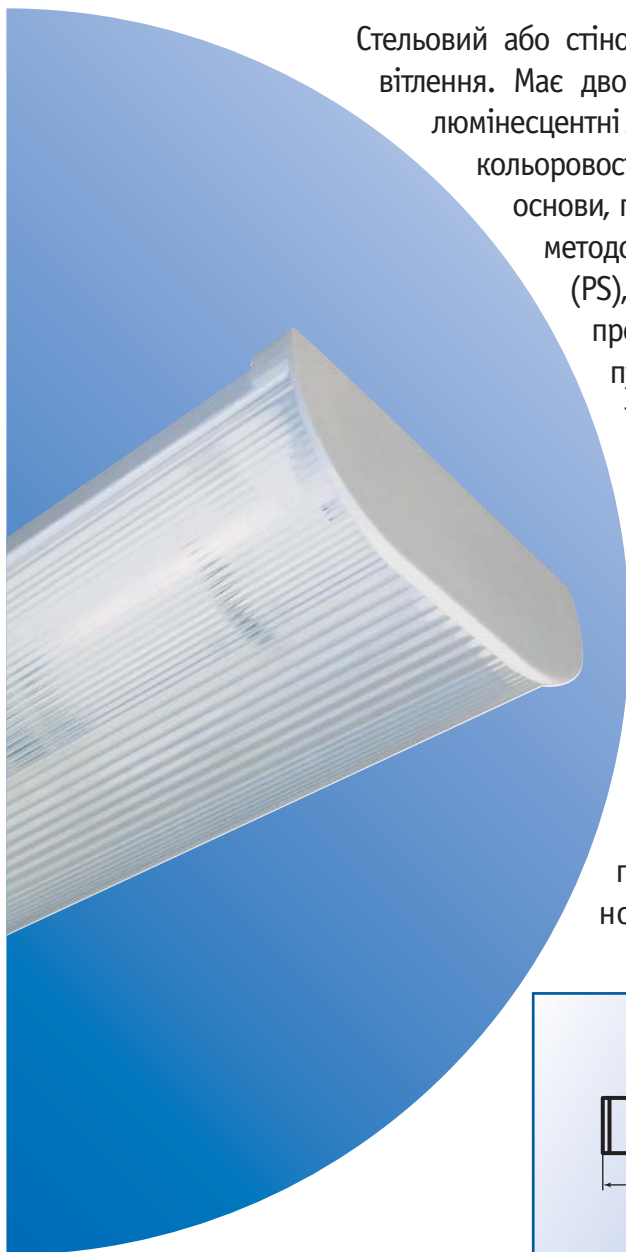


# ЛПО «ГАММА»

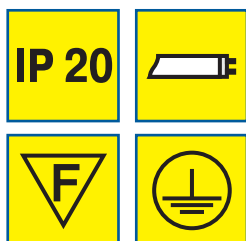
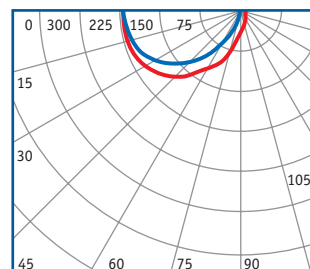
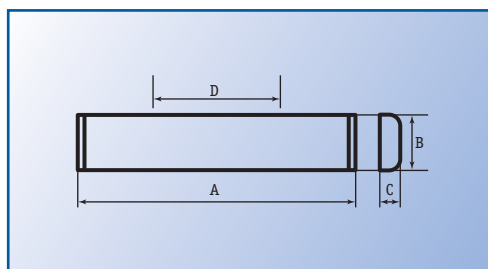
## СВІТИЛЬНИК З РОЗСІЮВАЧЕМ

Ступінь захисту — IP20 (IP 40)



Стельовий або стіновий світильник з розсіювачем для внутрішнього освітлення. Має двохлампове виконання. Джерело світла — стандартні люмінесцентні лампи, потужністю 18 (20), 36 (40) або 58 (65) Вт, різної кольоровості. Світильник конструктивно складається зі сталевий основи, покритої білою емаллю, розсіювача, що виготовляється методом екструзії з високоякісного оптичного полістиролу (PS), двох пластмасових боковин. Розсіювач матовий або прозорий. У світильнику застосовується електромагнітний пускорегулюючий апарат (ПРА). За замовленням може бути встановлений електронний пускорегулюючий апарат (ЕПРА). Світильник має новий компактний дизайн, вигідно вписується в загальний інтер'єр освітлюваного приміщення. Нова система кріплення розсіювача дозволяє легко проводити заміну ламп та обслуговування світильника. Світильник може бути як некомпенсованим, так і компенсованим.

**Область застосування:** приміщення громадських організацій, приміщення для розваг і відпочинку (ресторани, кафе), навчальні приміщення, промислові і торгові приміщення, лікувальні установи та ін.



Технічні дані	ЛПО16-2×18-001 «Гамма-218»	ЛПО16-2×36-002 «Гамма-236»
Номінальна потужність, Вт	2×18	2×36
КПД, %, не менш	50	50
Габаритні розміри, А×В×С, не більше	640×141×61	1250×141×61
Установчі розміри, D	450	600
Вага, кг, не більше	2,0	3,2
Термін служби, роки, не менш	10	10